

MONTHLY MEMBERSHIP PROGRESS REPORT

LIEU QUEBEC

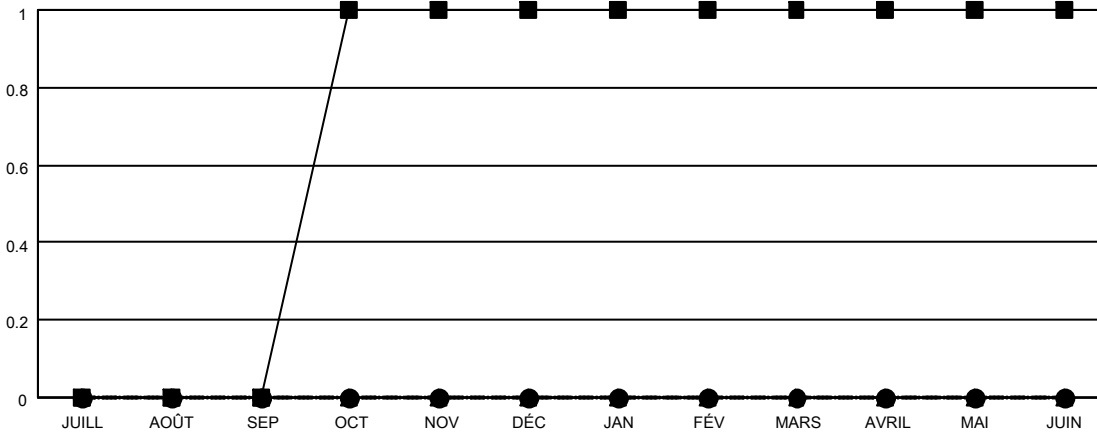
District U 3

Results as of: 3/31/2022

| Clubs | | | |
|--------------------------|-----------------------------------|----------------|---------------|
| RESULTATS POUR 2021-2022 | | | |
| TRIMESTRE | BUT CONCERNANT LES NOUVEAUX CLUBS | NOUVEAUX CLUBS | CLUBS ANNULÉS |
| JUILL/AOÛT/SEP | 0 | 0 | 1 |
| OCT/NOV/DÉC | 1 | 0 | 0 |
| JAN/FÉV/MARS | 0 | 0 | 0 |
| AVRIL/MAI/JUIN | 0 | 0 | 0 |

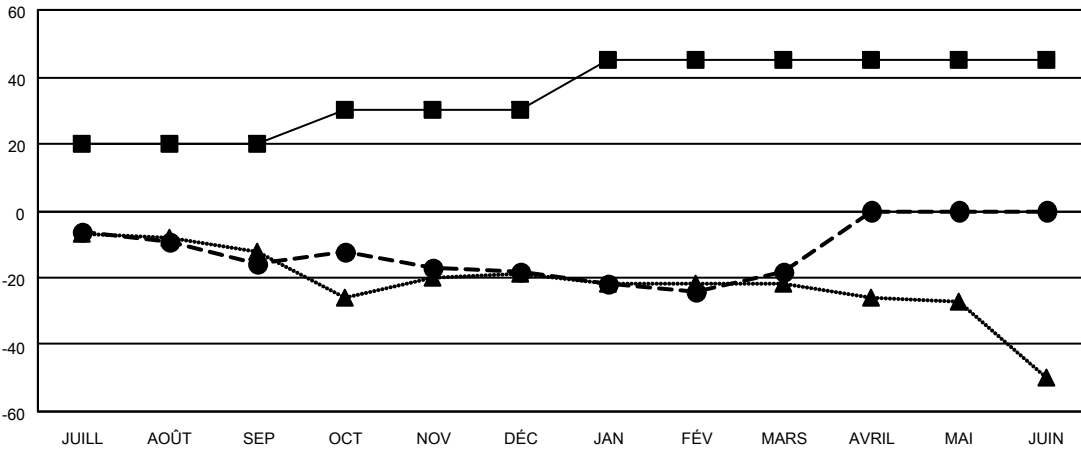
| Membres | | | |
|--------------------------|--|-----------------------------------|---|
| RESULTATS POUR 2021-2022 | | | |
| TRIMESTRE | OBJECTIF DE CROISSANCE NETTE DE L'EFFECTIF | CROISSANCE ACTUELLE DE L'EFFECTIF | TOTAL DES MEMBRES RADIES (y compris les transferts) |
| JUILL/AOÛT/SEP | 20 | 8 | 23 |
| OCT/NOV/DÉC | 10 | 12 | 13 |
| JAN/FÉV/MARS | 15 | 19 | 18 |
| AVRIL/MAI/JUIN | 0 | 0 | 0 |

BUTS ET NOUVEAUX CLUBS REELS - CUMULATIF



-■- BUTS DE L'ANNEE ACTUELLE CONCERNANT LES NOUVEAUX CLUBS
 -●- NOUVEAUX CLUBS REELS POUR L'ANNEE ACTUELLE
 -▲- NOUVEAUX CLUBS REELS L'ANNEE DERNIERE

BUTS ET MEMBRES REELS - CUMULATIF



-■- OBJECTIF DE CROISSANCE NETTE DE L'EFFECTIF
 -●- CROISSANCE ACTUELLE DE L'EFFECTIF
 -▲- TOTAL DES EFFECTIFS DE L'ANNEE DERNIERE

| | |
|-----------------------|-----------|
| CLUBS RADIES: 1 | |
| MEMBRES RADIES | |
| DECEDE | 2 |
| CLUB ANNULE | 0 |
| AUTRE | 52 |
| TOTAL | 54 |

17 CLUBS OF 36 ONT AJOUTE 1 OU PLUSIEURS NOUVEAUX MEMBRES

[CLIQUEZ ICI POUR LES INFORMATIONS CUMULATIVES SUR LES EFFECTIFS](#)

| DISTRIBUTION PAR SEXE | |
|--|--------------|
| HOMME | 495 (63.95%) |
| FEMME | 279 (36.05%) |
| NON BINARY | 0 (0.00%) |
| PREFER NOT TO ANSWER | 0 (0.00%) |
| NOMBRE TOTAL DE MEMBRES D'UNITÉS FAMILIALES | 150 |
| MEMBRES DE FAMILLE QUI RÈGLENT LA MOITIÉ DES COTISATIONS | 76 |